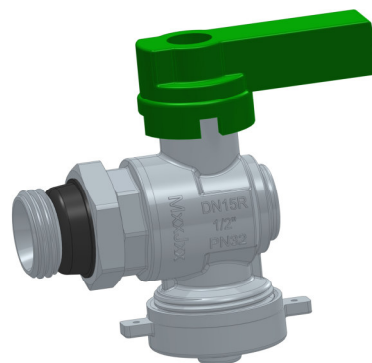


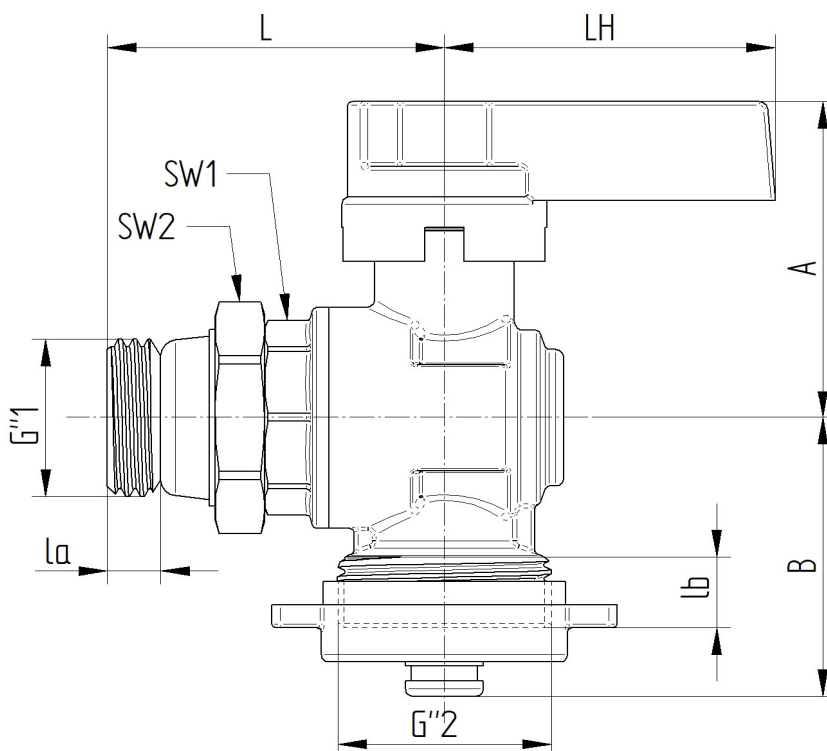
TECHNISCHE DATEN

Betriebstemperatur :	-20°C bis +150°C druckabhängig
Wassertemperatur:	0°C bis +65°C druckabhängig 90°C für max. 30 min.
Betriebsdruck :	Max. 32 bar temperaturabhängig
Wasserdruck:	Max. 10 bar
Anschluss:	nach DIN EN ISO 228-1
Gehäusematerial :	CW510L, vernickelt
Kappe, Kette:	CW510L, verchromt
Kugel :	CW510L, verchromt
Spindel :	CW510L
Kugelsitzdichtungen :	PTFE TFM1600
Spindelabdichtung:	PTFE O-Ring EPDM 7008 mit Stopfbuchse
Keildichtung :	EPDM 7008
Handhebel:	Aluminium grün beschichtet

DVGW -Trinkwasser	Zulassung nach DIN EN 13828 DVGW W570-1
ÜA-Trinkwasser	Zulassung nach ÖNORM EN 16421 B5014-1



Kappe 3/4"



Art. Nr.	G''1	G''2	L mm	la mm	lb mm	A mm	LH mm	SW1	SW1	PN bar	Gewicht (g)
1545-45	1/2"	3/4"	41	6	9	41,5	40	24	27	32	252