

Grauguss GG25

TECHNISCHE DATEN KUGELHAHN

Betriebstemperatur: -10°C bis max. +150°C, druckabhängig
 Betriebsdruck: max. PN 16 bar
 Flanschanschluß: nach DIN 2501/1-EN 1092-1
 mit Durchgangsbohrung,
 außer DN125-DN150
 Antriebsanschluß: nach DIN EN ISO 5211
 Gehäusematerial: Gusseisen GLJ 250, lackiert
 Einschraubring: Gusseisen GLJ 250, lackiert
 Kugel: Preßmessing MS 58 hart verchromt
 Kugeldichtungen: PTFE
 Spindel: Stahl-9 SMnPb 36
 Spindeldichtungen: PTFE|HNBR O-Ring
 Baulänge: nach EN 558-1 F4

GW: Flanschbohrung mit Gewinde

TECHNISCHE DATEN DREHANTRIEB

Funktionsweise: PE einfach wirkend
 Konstruktionsmerkmal: Zahnstangen-Ritzelprinzip
 Kolbenführung: selbstzentrierend im Gehäuse
 Betriebstemperatur: -15°C bis +80°C
 Drehwinkel: 90° von +5° bis -5° einstellbar
 Drehmoment max.: siehe Tabelle Nm bei 6 bar Steuerluft
 Steuermedium: gefilterte und geölte Druckluft nach Pneurop/ISO Klasse 4

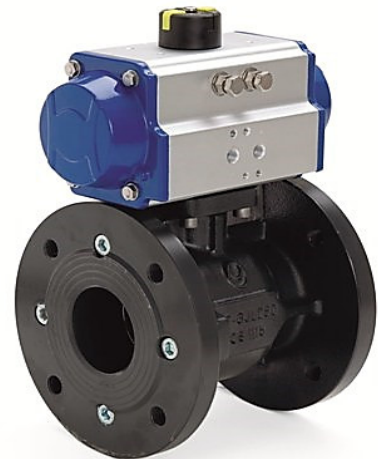
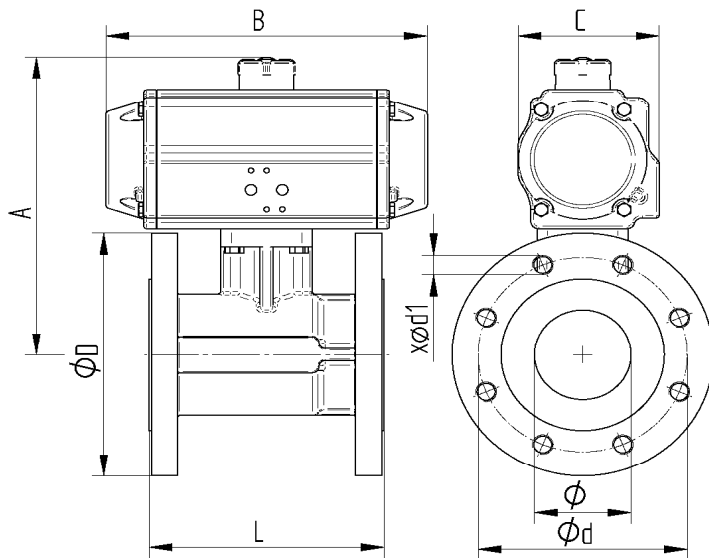
Verbindungsstellen

Antrieb/Armatur: 4 bzw. 8 Innengewinde im Gehäuse nach DIN ISO 5211
 Antrieb/Steuerventil: nach Namur bzw. VDI/VDE 3845
 Antrieb/Signalgeräte: nach VDI/VDE 3845 (Namur)

Zubehör für Drehantriebe

Stellungsanzeige: optisch, im Lieferumfang montiert

Flanschanschluß



Artikel Nr.	DN	Nm	ø	A mm	B mm	C mm	L mm	øD mm	ød mm	x ød1
PE02 0909-06	25	22	25	210	189	90	125	115	85	4xø14
PE04 0909-07	32	44	32	238	229	113	130	140	100	4xø18
PE04 0909-08	40	44	40	248	229	113	140	150	110	4xø18
PE06 0909-09	50	68	50	278	266	139	150	165	125	4xø18
PE07 0909-10	65	100	61	284	337	157	170	185	145	4xø18
PE08 0909-11	80	141	74	381	377	178	180	200	160	8xø18
PE08 0909-12	100	141	95	396	377	178	190	220	180	8xø18
PE08 0909-13GW	125	327	120	359	377	178	200	250	210	8xM16
PE08 0909-14GW	150	327	145	380	377	178	210	285	240	8xM20