

Edelstahl

TECHNISCHE DATEN KUGELHAHN

| | |
|--------------------|---|
| Bauweise: | 2-Wege Kugelhahn, reduzierter Durchgang |
| Konstruktion: | 1-teilige Ausführung |
| Anschlussende: | Flansch nach DIN 2501/1-EN 1092-1 |
| Flansch PN40 | DN15-DN50+DN80 |
| Flansch PN16 | DN100-DN150+DN65 |
| Gehäusewandstärke: | Nach EN 12516-1 |
| Antriebsanschluss: | Nach DIN EN ISO 5211 [direkter Aufbau] |
| Mediumtemperatur: | 0°C bis +65°C druckabhängig [90°C für max. 30 Minuten] |
| Medium-Nenndruck: | Max. 10 16 bar temperaturabhängig |
| Gehäuse: | Edelstahl 1.4408 |
| Einschraubring: | Edelstahl 1.4408 |
| Kugel: | Edelstahl 1.4401 mit Umspülbohrung |
| Spindel: | Edelstahl 1.4401 ausblassicher |
| Kugeldichtung: | PTFE TFM1600 |
| Spindeldichtung: | PTFE EPDM O-Ring |

TECHNISCHE DATEN STELLANTRIEB

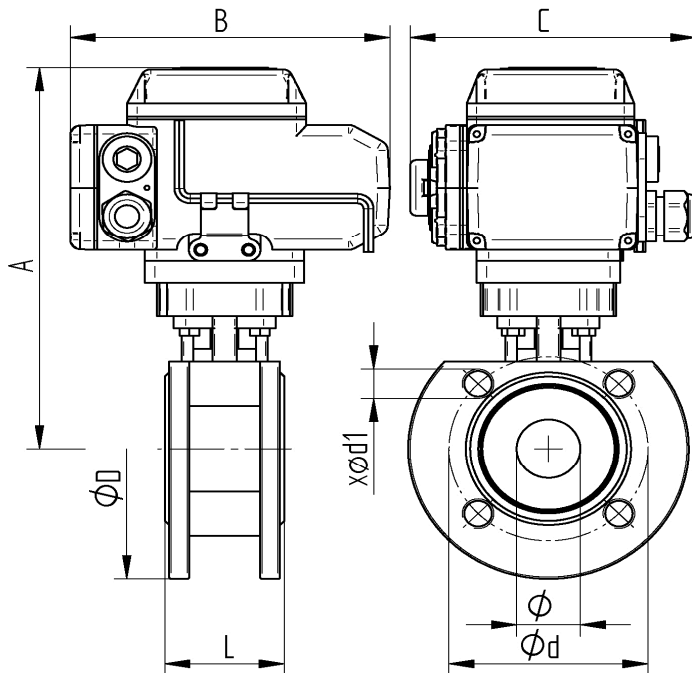
| | |
|---------------------------|---|
| Funktionsweise : | *AUF* *ZU* |
| Steuerspannung : | 230 V AC 50/60 Hz; 24 V DC |
| Betriebstemperatur : | - 25° C bis + 55 ° C |
| Stellwinkel: | 0-90 ° für Kugelhähne max 270 ° |
| Schutzart : | IP 67 |
| elektr. Anschluß : | 1 M20 Verschraubung: Spannungsversorgung 1 M20 Verschraubung: Stellungsrückmeldung |
| Endschalter : | 2 Stück für 90° Drehung 2 Stück für Rückmeldung *Auf* *Zu* |
| Handnotbetätigung: | Inbusschlüssel |
| Gehäuse, Deckel: | Aluminium-Legierung lackiert |
| Verbindungsstellen | |
| ISO-Aufnahme : | nach ISO 5211 (siehe Tabelle) |
| Stellungsanzeige : | optisch |

Zulassung :

DIN DVGW TRINKWASSER
DIN EN 13828 | DVGW W570-1 PN10 bis DN100
DIN EN 1074-1 | DIN EN 1074-2 PN16 bis DN 150



Flanschanschluss



| Art.Nr. 230V 50 Hz. | Art.Nr. 24V DC | øDN | ø mm | A mm | B mm | C mm | L mm | øD mm | ød mm | ød1 mm | Sek. | Nm. |
|---------------------|----------------|-----|------|-------|------|------|------|-------|-------|--------|------|-----|
| AE060931-07 | AE070931-07 | 32 | 32 | 196,5 | 160 | 140 | 60 | 140 | 100 | 4xM16 | 25 | 50 |
| AE060931-08 | AE070931-08 | 40 | 38 | 202,5 | 160 | 140 | 65 | 150 | 110 | 4xM16 | 25 | 50 |
| AE060931-09 | AE070931-09 | 50 | 50 | 210,5 | 160 | 140 | 80 | 165 | 125 | 4xM16 | 25 | 50 |
| AE090931-10 | AE100931-10 | 65 | 63,5 | 266 | 197 | 145 | 110 | 185 | 145 | 4xM16 | 30 | 100 |
| AE090931-11 | AE100931-11 | 80 | 76 | 274 | 197 | 145 | 120 | 200 | 160 | 8xM16 | 30 | 100 |
| AE110931-12 | AE120931-12 | 100 | 95 | 335 | 255 | 182 | 150 | 220 | 180 | 8xM16 | 30 | 200 |
| AE130931-13 | AE140931-13 | 125 | 118 | 372 | 255 | 182 | 180 | 250 | 210 | 8xM16 | 30 | 400 |
| AE150931-14 | AE160931-14 | 150 | 142 | 388 | 255 | 182 | 225 | 285 | 240 | 8xM20 | 45 | 600 |