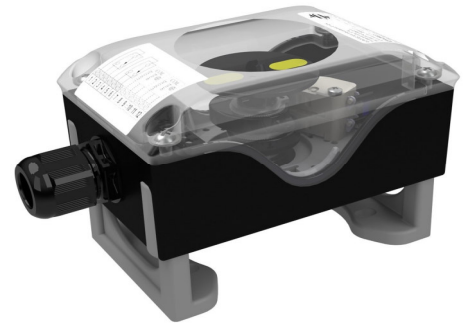


2 mechanische Wechselschalter, Silberkontakt

TECHNISCHE DATEN

Endschalterfabrikat :	ZF (Cherry)
Endschaltertyp :	D44X
Spannung :	12-250 V AC/DC
Maximaler Strom :	10A (250V AC), 2,5A (24V DC)
Kontakte :	Silber
Temperatur :	-25°C bis max. +80°C
Schutzart Schalter :	IP67



Beschreibung

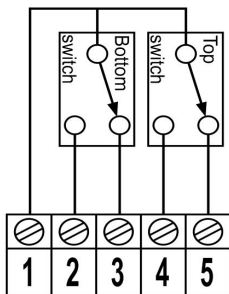
- Kompakte Endschalterbox Polyamid PA6 schwarz, gemäß VDI/VDE 3845,
- Schutzart Gehäuse IP67 nach DIN EN 60529
- Kabelverschraubung schwarz, M20x1,5 (für Kabel ø6-12 mm)
- Montagebrücken höhen- und weitenverstellbar aus PA6 mit 30% Glasfaseranteil
- Dichtungen EPDM und NBR, Schrauben Edelstahl 1.4301
- Welle Polyamid PA6 schwarz
- SIL Level SIL 1-3 (IEC61508:2010)

Schaltertyp

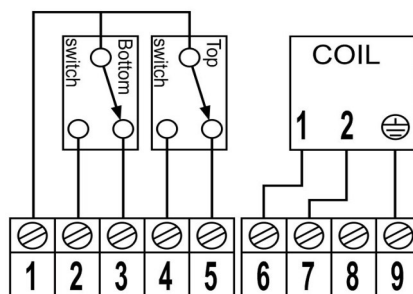


Art. Nr.	Art. Nr. AERO	Wellenhöhe mm	
49894020	9.410.010	20	1 Kabel
49894022	9.410.020	30	
49894023	9.410.011	20	
49894024	9.410.021	30	
49894025	9.410.012	20	2 Kabel
49894026	9.410.022	30	

Anschlußbild (0 Kabel)



Anschlußbild (1 Kabel)



Anschlußbild (2-Kabel)

