

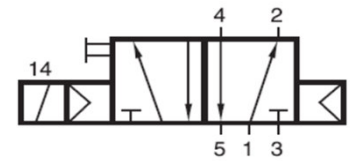
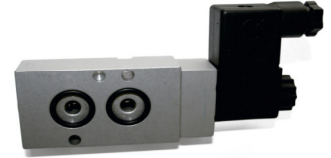
230 V AC / 24 V DC / 110 V AC / 24 V AC

TECHNISCHE DATEN

Medium :	gefilterte, geölte oder gefilterte nicht geölte Druckluft
Anschluss :	G 1/4"
Nennweite :	7 mm
Nenndurchfluss :	1.250 l/min
Arbeitsdruck :	2...10 bar
Schaltzeit bei 6 bar :	13/16 ms
Werkstoffe :	Gehäuse Al eloxiert, Innenteile Ms und Kunststoff, Stahlschieber rostfrei
Dichtung :	NBR
Standartspannungen :	Gleichstrom: 12V, 24V/ Wechselstrom : 24V, 110V, 230V-50/60 Hz
Schutzart :	IP 65 nach DIN 40050
Gewicht :	0,220 kg
Temperaturbereich:	-20°C bis +70°C

Bauart und Funktion

Kolbenschieber-Ventil
Die Abluft kann gedrosselt werden
Gerätestecker gehören nicht zum Lieferumfang
Handbetätigung : Schraubendreher / Druckknopf



Art. Nr.	Art. Nr. alt	Spannung	
49892005	9.250.000	230 V AC	
49892007	9.252.000	110 V AC	
49892008	9.253.000	24 V AC	
49892009	9.255.000	230 V AC EX	ATEX-Ausführung
49892010	9.256.000	24 V DC EX	ATEX-Ausführung
49892033	9.256.QAC	24 V AC EX	ATEX-Ausführung

