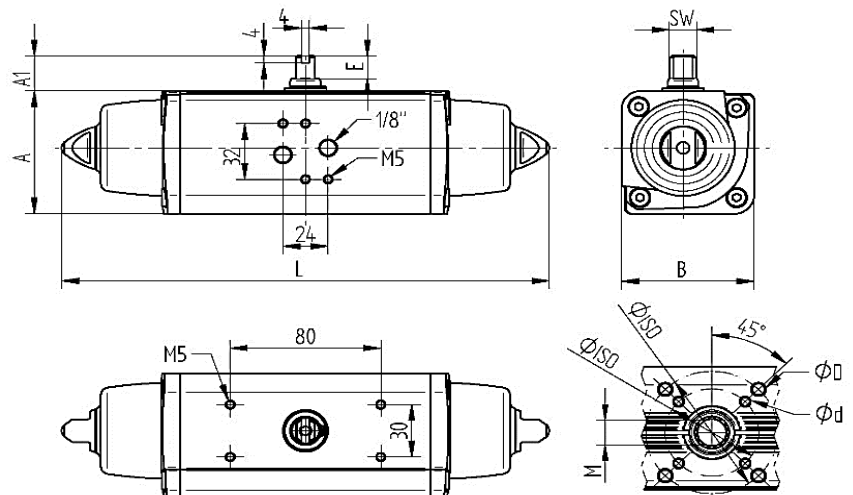


SR-Einfachwirkend-Federrückstellend

Technische Daten

Fabrikat: OMAL S.p.A
Konstruktionsmerkmal: Scotch-joke
Kolbenführung: selbstzentrierend im Gehäuse
Gehäusematerial: Aluminium-Legierung, eloxiert
Endkappen: Aluminium-Legierung, schwarz lackiert
Kolben: Aluminium Legierung
Welle: Edelstahl
Feder: Stahllegierung
Dichtungen: NBR, FKM-FPM
Schwenkwinkel: 92° (-1°, +91°) einstellbar
Drehmoment max.: siehe Tabelle (Nm) bei 5,6 bar Steuerluft
Betriebstemperatur: -20° C bis +80 ° C
FKM-FPM-Dichtung, bis max. 150°C
Steuermedium: gefilterte und geölte Druckluft
 nach Pneurop/ISO Klasse 4

Antrieb | Armatur: nach DIN ISO 5211
Antrieb | Steuerventil: nach Namur bzw. VDI/VDE 3845
Antrieb | Signalgeräte: nach VDI/VDE 3845 (Namur)
Zulassung: ATEX 2014/34/EU



Drehmoment Nm bei 5,6bar

Artikel Nr.	Nm	A	A1	B	L	E	M	Ø ISO	Ød	ØD	SW	Gewicht	
WESA	OMAL	[5,6 bar]	[mm]	[mm]	[mm]	[mm]	[mm]	[mm]	[mm]	[mm]	[mm]	[Kg]	
SR01	SRN 15	15	42,7	15	42,7	233	10	11	F03 F05	M5x8	M6x9	9	1,20
SR02	SRN 30	30	52	20	52	259	13	14	F05 F07	M6x9	M8x12	10	1,95
SR03	SRN 53	53	59,2	20	59,2	304	13	17	F05 F07	M6x9	M8x12	12	3,00
SR04	SRN 60	60	64,5	20	64,5	361	13	17	F05 F07	M6x9	M8x12	12	3,35
SR05	SRN 90	90	64,5	20	64,5	394	16	22	F07 F10	M8x12	M10x15	15	5,90
SR06	SRN 120	120	70,4	20	70,4	410	17	22	F07 F10	M8x12	M10x15	15	6,80
SR07	SRN 180	180	70,4	20	70,4	474	19	22	F07 F10	M8x12	M10x15	19	8,90
SR08	SRN 240	240	83,3	20	83,3	521	19	27	F10 F12	M10x15	M12x18	19	11,80
SR09	SRN 360	360	87	20	87	613	19,5	27	F10 F12	M10x15	M12x18	22	16,50
SR10	SRN 480	480	107,5	30	107,5	648	19,5	36	F10 F12	M10x15	M12x18	24	22,70
SR11	SRN 720	720	111,1	30	111,1	798	19,5	36	F12	M12x18	-	27	33,00
SR12	SRN 960	960	118	30	118	828	18,5	46	F12 F14	M12x18	M20x30	32	42,00