

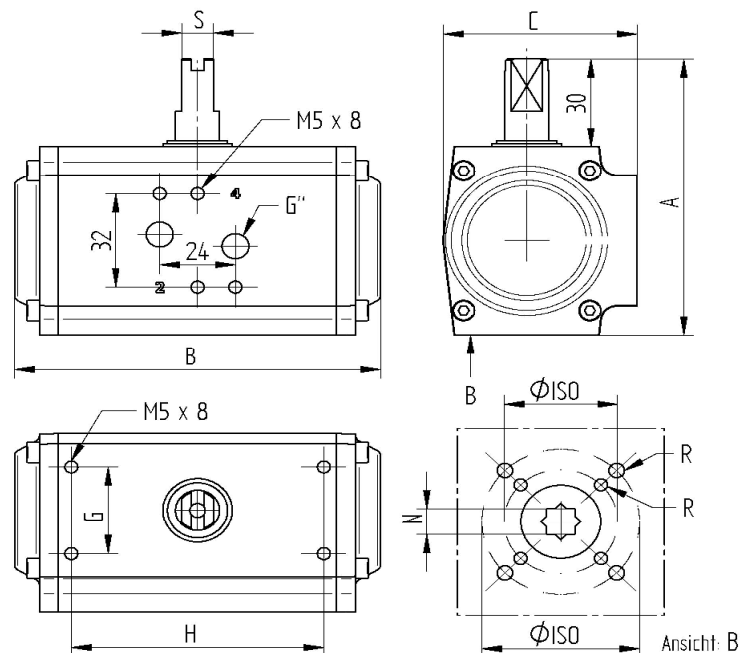
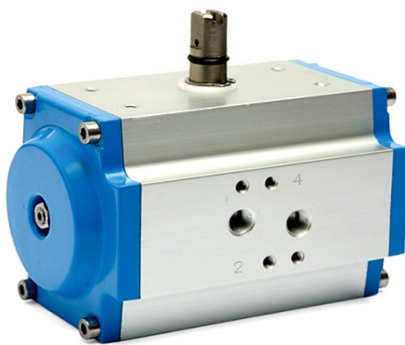
DT - Doppeltwirkend

Technische Daten

Fabrikat:	Max Process GmbH
Konstruktionsmerkmal:	Zahnstangen-Ritzelprinzip
Kolbenführung:	selbstzentrierend im Gehäuse
Gehäusematerial:	Aluminium-Legierung, eloxiert
Endkappen:	Aluminium-Legierung, blau lackiert
Kolben:	Aluminium Legierung
Welle:	Stahllegierung
Dichtungen:	NBR
Schwenkwinkel:	90° von +5° bis -5° einstellbar
Drehmoment max.:	siehe Tabelle (Nm) bei 6,0 bar Steuerluft
Betriebstemperatur:	-50° C bis +70° C
	FKM-FPM-Dichtung, bis max. 150°C
Steuermedium:	gefilterte und geölte Druckluft nach Pneurop/ISO Klasse 4

Antrieb | Armatur : nach DIN ISO 5211
 Antrieb | Steuerventil : nach Namur bzw. VDI/VDE 3845
 Antrieb | Signalgeräte : nach VDI/VDE 3845 (Namur)

Zulassung: ATEX 2014/34/EU



Artikel Nr.	Nm	A	B	C	N	Ø ISO	H	øR	G	S	G''	Gewicht	
	[6,0 bar]	[mm]	[mm]	[mm]	[mm]	[mm]	[mm]	[mm]	[mm]	[mm]	[mm]	[Kg]	
DT01	GT 43 (DA)	14	95	116	62	9	F03 F05	80	M5/M6	30	10	1/8"	0,60
DT02	GT 52 (DA)	23	104	133	69	14	F03 F05	80	M5/M6	30	10	1/8"	0,90
DT03	GT 63 (DA)	35	118	137	80	14	F05 F07	80	M6/M8	30	10	1/8"	1,45
DT04	GT 75 (DA)	60	130	161	93	17	F05 F07	80	M6/M8	30	10	1/8"	2,10
DT05	GT 83 (DA)	87	138	180	100	17	F05 F07	80	M6/M8	30	10	1/8"	2,50
DT06	GT 92 (DA)	120	147	209	111	17	F05 F07	80	M6/M8	30	14	1/8"	3,40
DT07	GT 110 (DA)	174	170	223	120	22	F07 F10	80	M8/M10	30	14	1/4"	5,20
DT08	GT 118 (DA)	258	170	293	120	22	F07 F10	80	M8/M10	30	20	1/4"	7,10
DT09	GT 127 (DA)	348	190	301	137	22	F07 F10	80	M8/M10	30	20	1/4"	9,00
DT10	GT 143 (DA)	558	228	337	172	27	F10 F12	130	M10/M12	30	20	1/4"	12,40
DT11	GT 160 (DA)	690	228	379	172	27	F10 F12	130	M10/M12	30	28	1/4"	16,40
DT12	GT 190 (DA)	1200	285	422	224	36	F14	130	M16	30	28	1/4"	28,00
DT13	GT 210 (DA)	1440	285	468	224	36	F14	130	M16	30	32	1/4"	31,80
DT14	GT 254 (DA)	2760	332	609	272	46	F16	130	M20	30	32	1/4"	55,50
DT15	GT 255 (DA)	3480	332	689	272	46	F16	130	M20	30	32	1/4"	69,20