

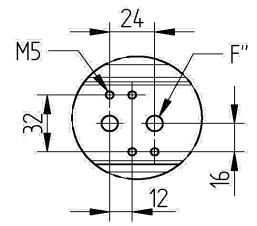
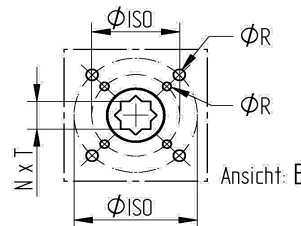
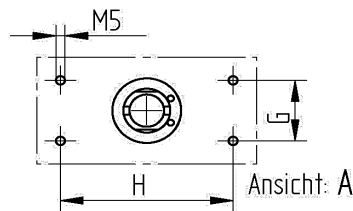
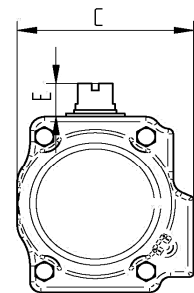
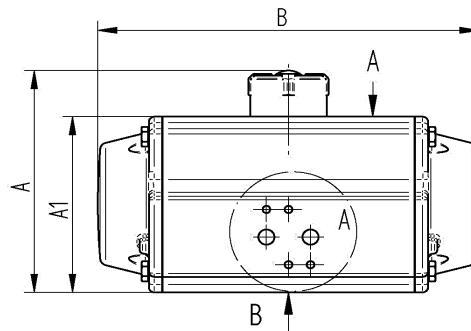
## PD - Doppeltwirkend

### Technische Daten

**Konstruktionsmerkmal :** Zahnstangen-Ritzelprinzip  
**Kolbenführung :** selbstzentrierend im Gehäuse  
**Gehäusematerial :** Aluminium-Legierung, eloxiert  
**Endkappen:** Aluminium-Legierung, blau lackiert  
**Kolben :** Aluminium Legierung  
**Welle :** Stahllegierung  
**Dichtungen :** NBR  
 optional : Dichtung FKM/FPM  
**Schwenkwinkel :** 90° von +5° bis -5° einstellbar  
**Drehmoment max :** siehe Tabelle (Nm) bei 6,0 bar Steuerluft  
**Betriebstemperatur :** -15° C bis +80° C  
 FKM-FPM-Dichtung, bis max. 150°C  
**SteuermEDIUM :** gefilterte und geölte Druckluft  
 nach Pneurop/ISO Klasse 4

**Antrieb | Armatur :** nach DIN ISO 5211  
**Antrieb | Steuerventil :** nach Namur bzw. VDI/VE 3845  
**Antrieb | Signalgeräte :** nach VDI/VE 3845 (Namur)

**Zulassung:** ATEX 2014/34/EU



| Artikel Nr. | Nm      | A1   | A    | B    | C    | E    | N    | T    | Ø ISO   | H    | øR      | G    | F''  | Gewicht |
|-------------|---------|------|------|------|------|------|------|------|---------|------|---------|------|------|---------|
|             | [6 bar] | [mm] | [mm] | [mm] | [mm] | [mm] | [mm] | [mm] | [mm]    | [mm] | [mm]    | [mm] | [mm] | [Kg]    |
| PD01        | 7       | 50   | 70   | 110  | 47   | 20   | 9    | 10   | F03     | 50   | M5      | 30   | 1/8" | 0,47    |
| PD02        | 22      | 70   | 90   | 154  | 71   | 20   | 11   | 12   | F03 F05 | 80   | M5/M6   | 30   | 1/4" | 1,13    |
| PD03        | 44      | 89   | 109  | 189  | 90   | 20   | 14   | 16   | F05 F07 | 80   | M6/M8   | 30   | 1/4" | 1,97    |
| PD04        | 68      | 100  | 120  | 210  | 103  | 20   | 14   | 16   | F05 F07 | 80   | M6/M8   | 30   | 1/4" | 2,93    |
| PD05        | 100     | 113  | 133  | 229  | 113  | 20   | 17   | 19   | F05 F07 | 80   | M6/M8   | 30   | 1/4" | 3,78    |
| PD06        | 141     | 123  | 143  | 264  | 126  | 20   | 17   | 19   | F05 F07 | 80   | M6/M8   | 30   | 1/4" | 5,14    |
| PD07        | 183     | 136  | 156  | 266  | 139  | 20   | 17   | 19   | F07 F10 | 80   | M8/M10  | 30   | 1/4" | 6,09    |
| PD08        | 327     | 161  | 191  | 337  | 157  | 30   | 22   | 25   | F07 F10 | 80   | M8/M10  | 30   | 1/4" | 10,86   |
| PD09        | 483     | 178  | 208  | 377  | 178  | 30   | 27   | 31   | F10 F12 | 80   | M10/M12 | 30   | 1/4" | 13,77   |
| PD10        | 670     | 200  | 230  | 412  | 196  | 30   | 27   | 31   | F10 F12 | 130  | M10/M12 | 30   | 1/4" | 20,15   |
| PD11        | 1.054   | 232  | 262  | 488  | 217  | 30   | 36   | 41   | F10 F14 | 130  | M10/M16 | 30   | 1/4" | 28,41   |
| PD12        | 1.471   | 255  | 285  | 550  | 236  | 30   | 36   | 40   | F14     | 130  | M16     | 30   | 1/4" | 40,03   |
| PD13        | 2.282   | 292  | 322  | 602  | 262  | 30   | 46   | 50   | F16     | 130  | M20     | 30   | 1/2" | 52,60   |
| PD14        | 3.209   | 331  | 361  | 672  | 295  | 30   | 46   | 50   | F16     | 130  | M20     | 30   | 1/2" | 73,64   |
| PD15        | 4.129   | 354  | 384  | 784  | 335  | 30   | 46   | 50   | F16     | 130  | M20     | 30   | 1/2" | 108,00  |
| PD16        | 6.128   | 410  | 440  | 845  | 385  | 30   | 46   | 50   | F16 F25 | 130  | M20/M16 | 30   | 1/2" | 146,70  |
| PD17        | 9.337   | 466  | 496  | 956  | 520  | 30   | 55   | 60   | F25     | 130  | M16     | 30   | 1/2" | 220,50  |

05/2023