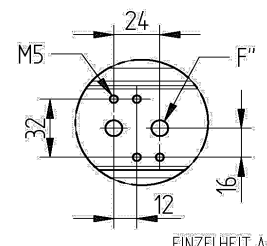
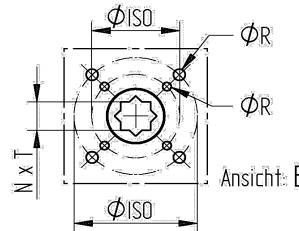
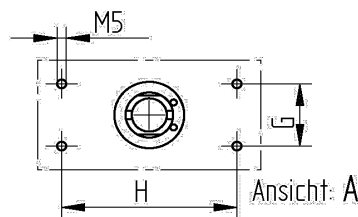
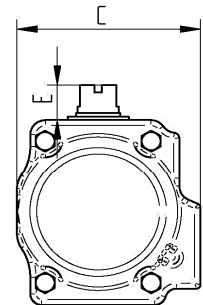
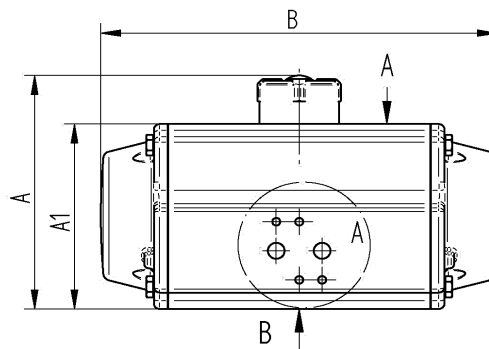
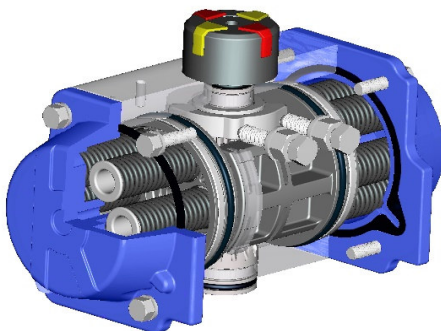


FR-Einfachwirkend federrückstellend

Technische Daten

Konstruktionsmerkmal : Zahnstangen-Ritzelprinzip
Kolbenführung : selbstzentrierend im Gehäuse
Gehäusematerial : Aluminium-Legierung, eloxiert
Endkappen: Aluminium-Legierung, blau lackiert
Kolben : Aluminium Legierung
Welle : Stahllegierung
Dichtungen : NBR
 optional : Dichtung FKM/FPM
Schwenkwinkel : 90° von +5° bis -5° einstellbar
Drehmoment max : siehe Tabelle (Nm) bei 6,0 bar Steuerluft
Betriebstemperatur : -20° C bis +80° C
 FKM-FPM-Dichtung, bis max. 150°C
Steuermedium : gefilterte und geölte Druckluft
 nach Pneurop/ISO Klasse 4

Antrieb | Armatur : nach DIN ISO 5211
Antrieb | Steuerventil : nach Namur bzw. VDI/VDE 3845
Antrieb | Signalgeräte : nach VDI/VDE 3845 (Namur)
Zulassung: ATEX 2014/34/EU



Drehmoment Nm bei 6bar

| Artikel | FEDER | Nm | Nm | A | A1 | B | C | NxT | E | Ø ISO | H | øR | G | F'' | Gewicht |
|---------|-------|-------|-------|------|------|------|------|-------|------|---------|------|---------|------|------|---------|
| Nr. | Stck | ↙ 0° | ↙ 90° | [mm] | [mm] | [mm] | [mm] | [mm] | [mm] | | [mm] | [mm] | [mm] | [mm] | [Kg] |
| FR01 | 2 x 6 | 12,0 | 8,3 | 100 | 72 | 142 | 72 | 11x12 | 20 | F03 F05 | 80 | M5 M6 | 30 | 1/8" | 1,16 |
| FR02 | 2 x 6 | 22,0 | 15,0 | 113 | 85 | 162 | 84 | 14x16 | 20 | F05 F07 | 80 | M6 M8 | 30 | 1/8" | 1,60 |
| FR03 | 2 x 6 | 43,4 | 28,4 | 131 | 103 | 208 | 96 | 17x19 | 20 | F05 F07 | 80 | M6 M8 | 30 | 1/8" | 3,22 |
| FR04 | 2 x 6 | 65,9 | 40,6 | 144 | 116 | 246 | 108 | 17x19 | 20 | F05 F07 | 80 | M6 M8 | 30 | 1/8" | 4,30 |
| FR05 | 2 x 6 | 98,8 | 65,1 | 156 | 128 | 266 | 123 | 17x22 | 20 | F07 F10 | 80 | M8 M10 | 30 | 1/4" | 5,92 |
| FR06 | 2 x 6 | 206,0 | 135,0 | 196 | 159 | 347 | 151 | 22x24 | 30 | F07 F10 | 80 | M8 M10 | 30 | 1/4" | 11,25 |
| FR07 | 2 x 6 | 411,0 | 282,0 | 233 | 197 | 475 | 202 | 27x29 | 30 | F10 F12 | 80 | M10 M12 | 30 | 1/4" | 21,80 |
| FR08 | 2 x 6 | 766,0 | 520,0 | 274 | 246 | 570 | 232 | 36x38 | 30 | F14 | 130 | M16 | 30 | 1/4" | 38,40 |