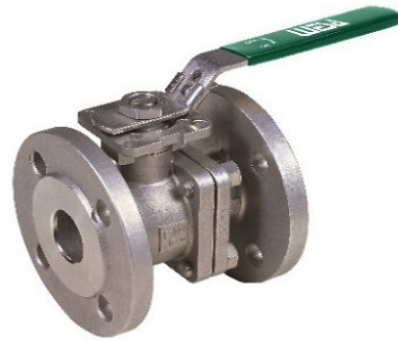


Edelstahl

TECHNISCHE DATEN

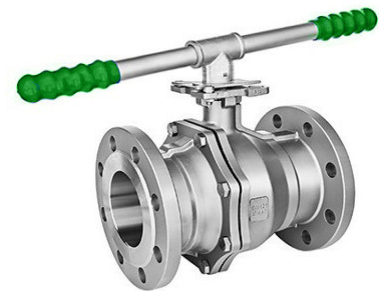
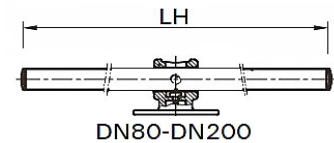
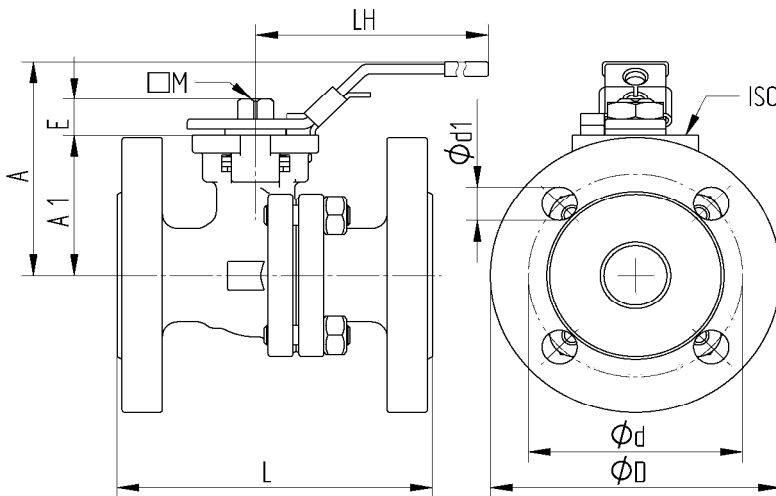
Bauweise:	2-Wege Kugelhahn, reduzierter Durchgang
Konstruktion:	2-teilige Ausführung
Anschlussende:	Flansch nach DIN 2501/1-EN 1092-1
Baulänge:	Nach EN 558-1 Reihe 27
Gehäusewandstärke:	Nach EN 12516-1
Antriebsanschluss:	Nach DIN EN ISO 5211 [direkter Aufbau]
Mediumtemperatur:	0°C bis +65°C druckabhängig [90°C für max. 30 Minuten]
Medium-Nenndruck:	Trinkwasser max. PN 16 bar andere Medien max. PN 40 (DN15-DN50)
Gehäuse:	Edelstahl 1.4408
Einschraubring:	Edelstahl 1.4408
Kugel:	Edelstahl 1.4401 mit Umspülbohrung
Spindel:	Edelstahl 1.4401 ausblassicher
Kugeldichtung:	PTFE TFM1600
Spindeldichtung:	PTFE TFM1600 EPDM O-Ring
DN15-DN65:	Handhebel mit Schließlasche Edelstahl 1.4301, PVC-Mantel grün
DN80-DN200:	Rohrhebel Stahl verzinkt, PVC-Mantel grün
Automation:	Elektrischer pneumatischer Stellantrieb



Zulassung :

- DIN DVGW TRINKWASSER
DIN EN 13828 | DVGW W570-1 PN10 bis DN100
DIN EN 1074-1 | DIN EN 1074-2 PN16 bis DN 200
- SIL nach IEC61508|61518
- EAC nach TR CU 010/2011

Flanschanschluss



Art. Nr.	DN	L mm	A1 mm	A mm	LH mm	øD mm	ød mm	øD1 mm	M mm	E mm	ISO	PN(bar)	Gewicht (Kg)
930-04	15	115	48	78	145	95	65	4xø14	9	9	F 03/04	10 16 40	2,37
930-05	20	120	53	84	145	105	75	4xø14	9	9	F 03/04	10 16 40	3,15
930-06	25	125	58,5	90	175	115	85	4xø14	11	11	F 04/05	10 16 40	4,09
930-07	32	130	71	102	175	140	100	4xø18	11	11	F 04/05	10 16 40	5,56
930-08	R40	140	76	110	190	150	110	4xø18	14	14	F 05/07	10 16 40	6,98
930-09	50	150	85	118	190	165	125	4xø18	14	14	F 05/07	10 16 40	9,67
930-10	R65	170	101,5	150	265	185	145	4xø18	17	17	F 07/10	10 16	13,90
930-11	R80	180	111,5	176	300	200	160	8xø18	17	17	F 07/10	10 16	18,10
930-12	100	190	140	210	400	220	180	8xø18	22	22	F 10	10 16	25,30
930-13	125	325	183	263	600	250	210	8xø18	27	27	F 12	16	51,00
930-14	150	350	204	284	800	285	240	8xø22	27	27	F 12	16	72,50
930-15	200	400	252,5	334	800	340	295	12xø22	27	27	F 12	16	120,00