

## Sphäroguss GGG40

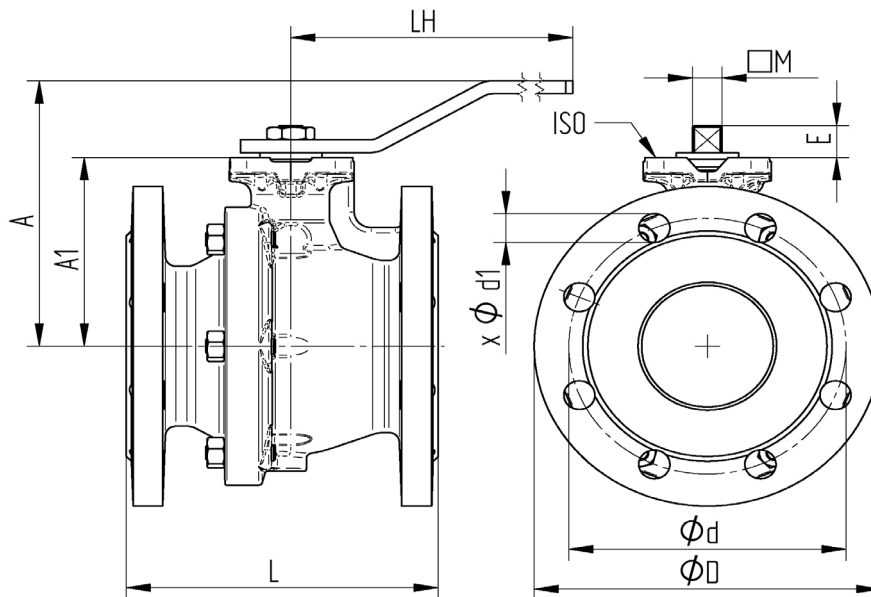
### TECHNISCHE DATEN

Gastemperatur:	-10°C bis max. +70°C, druckabhängig
Gas-Nenndruck:	MOP16 max. 16 bar temperaturabhängig
Flanschanschluß:	nach UNI-EN 1092 und DIN2501
Antriebsanschluß:	nach DIN EN ISO 5211
Gehäusematerial:	Sphäroguss GGG40 blau lackiert
Kugel:	Messing CW614N, hart verchromt
Kugeldichtungen:	PTFE
Spindel:	Preßmessing MS58 ausblassicher
Spindeldichtungen:	PTFE 2-fach NBR O-Ring
Baulänge:	nach EN 558-1 F4/F5
Handhebel:	Stahl, gelb lackiert
Automation:	Elektrischer   pneumatischer Stellantrieb



**Zulassung:**  DIN-DVGW-Gas nach DIN EN 331

### Flanschanschluß



Art.Nr.	DN	L mm	A mm	A1 mm	LH mm	ØD mm	Ød mm	Ød1 mm	E mm	M mm	ØISO	PN bar	Gewicht (Kg)
919-04	15	115	84	50,5	160	95	65	4xØ14	9,5	9	F 04	16	2,60
919-05	20	120	84	52	160	105	75	4xØ14	11,5	9	F 04	16	3,30
919-06	25	125	96	59	170	115	85	4xØ14	14,5	11	F 04	16	4,20
919-07	32	130	101	64	170	140	100	4xØ18	14,5	11	F 04	16	5,80
919-08	40	140	125	78,5	230	150	110	4xØ18	17,5	14	F 05	16	7,50
919-09	50	150	135	87	230	165	125	4xØ18	17,5	14	F 05	16	9,00
919-10	65	170	143	95	230	185	145	4xØ18	17,5	14	F 05	16	10,50
919-11	80	180	165	118	280	200	160	8xØ18	20	17	F 07	16	15,50
919-12	100	190	180	132,5	360	220	180	8xØ18	20	17	F 07	16	18,50
919-13	125	200	225	165	450	250	210	8xØ18	24,5	22	F 10	16	28,00
919-14	150	210	243	182,5	560	285	240	8xØ22	24,5	22	F 10	16	38,50
919-15	200	400	320	230	1000	340	295	12xØ22	27	27	F 12	16	93,00