

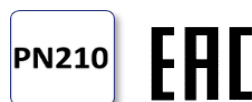
## Messing

### Technische daten

Gehäuse:	CW617N vernickelt
Einschraubmuffe:	CW617N vernickelt
Anschluss:	Gewindeende nach DIN EN 10226-1
Kugel:	CW617N , hart verchromt
Kugeldichtung:	hochfestes DELRIN
Spindel:	CW617N vernickelt
Spindeldichtung:	PTFE   FKM mit Stopfbuchse
Betriebstemperatur:	-10°C bis +80°C, druckabhängig
Betriebsdruck:	max. PN 210 bar temperaturabhängig Druckluft max. 20 bar
Handhebel:	Alu-Legierung, schwarz lackiert
Automation:	Elektrischer pneumatischer Antrieb möglich

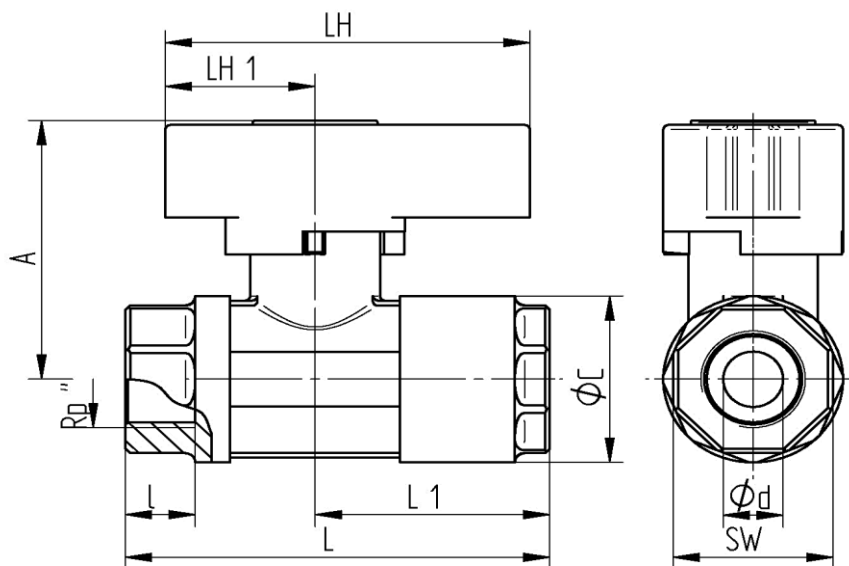


**Zulassung :**  EAC nach TR CU 010/2011



Auf Anfrage: Dichtungen für höhere Temperaturen

### Anschlussgewinde innen / innen



Art.Nr.	Rp"	ød mm	L mm	L1 mm	l mm	A mm	LH mm	LH1 mm	øC mm	SW mm	PN (bar)	Gewicht (g)
814-03	3/8"	8	75	44	12	54	73	43	30	26	210	482
814-04	1/2"	12	85	47	14	56	73	43	36	32	210	637
814-05	3/4"	16	95	54	16	75	110	68	45	39	210	1179
814-06	1"	20	105	56	19	77	110	68	53	48	210	1536