

Edelstahl

TECHNISCHE DATEN

Bauweise: 2-Wege Kugelhahn, voller Durchgang
 Konstruktion: 3-teilige Ausführung
 Anschlssende: Anschweißende
 Baulänge: Nach DIN 3202 S13
 Antriebsanschluss: Nach DIN EN ISO 5211 [direkter Aufbau]
 Mediumtemperatur: -20°C bis +180°C druckabhängig
 Medium-Nennndruck: Max. 63 bar temperaturabhängig
 Gehäuse: Edelstahl 1.4408
 Einschraubmuffe: Edelstahl 1.4408
 Kugel: Edelstahl 1.4401
 Spindel: Edelstahl 1.4401 ausblassicher
 Kugeldichtung: PTFE TFM1600
 Spindeldichtung: PTFE | FKM O-Ring
 Betätigung: Hebelgriff mit Schließlasche

Automation: Elektrischer | pneumatischer Stellantrieb
 Inspektion und Test : API 598, EN 12266

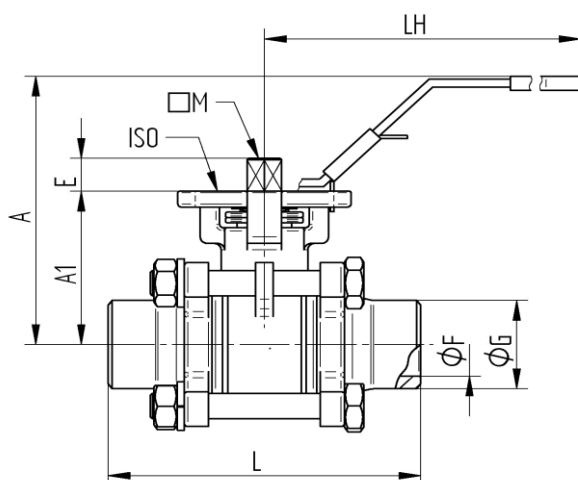
Zulassung :
 TA-Luft 2002 nach DIN EN ISO 15848-1
 ATEX nach 2014/34/EU
 Antistatisch
 SIL nach IEC61508|61518
 EAC nach TR CU 010/2011



Optional: FDA Zulassung Titel 21, \$177.1550



Anschlussgewinde innen / innen



Art. Nr.	DN	L mm	A mm	A1 mm	LH mm	ø F mm	ø G mm	E mm	M mm	ø ISO	PN bar	Gewicht (Kg)
9325-02	8	70	77	42	147	9,3	18	9	9	F 03/04	63	0,64
9325-03	10	70	77	42	147	12,5	18	9	9	F 03/04	63	0,61
9325-04	15	75	77	42	147	15,8	22	9	9	F 03/04	63	0,63
9325-05	20	90	83	48,5	147	20,9	28	9	9	F 03/05	63	0,91
9325-06	25	100	100	58,5	177	26,7	34	11	11	F 04/05	63	1,35
9325-07	32	110	98	63	177	35,1	43	11	11	F 04/07	63	2,08
9325-08	40	125	90	71	197	40,9	50	14	14	F 05/07	63	2,97
9325-09	50	150	118	78	197	52,5	61	14	14	F 05/07	63	4,30
9325-10	65	190	161	100	267	62,7	76	17	17	F 07/10	63	8,50
9325-11	80	220	153	109	267	78	92	17	17	F 07/10	63	12,30
9325-12	100	270	183	140	400	102,4	115	22	22	F 10	63	23,40