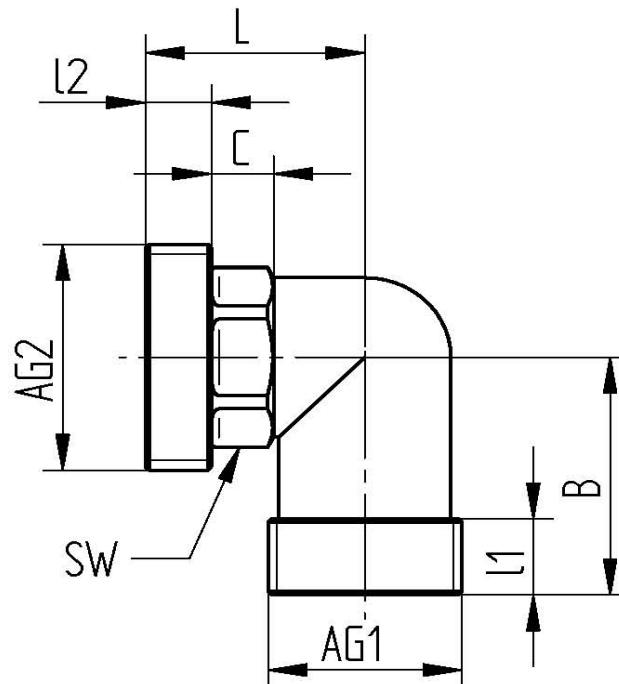


TECHNISCHE DATEN

Betriebstemperatur :	-20°C bis max. +150°C, druckabhängig
Betriebsdruck :	max. PN 16 bar
Material :	Messing CW614N, vernickelt
Anschlußgewinde :	nach DIN ISO 228/1
Dichtungen:	Aramidfaser AFM34



Art. Nr.	DN	AG1	AG2	L mm	B mm	l1 mm	l2 mm	SW	C mm	PN(bar)	Gewicht (g)
98708713-56-30	20	3/4"	1"	30	35	10,5	9	24	8,5	16	121
98708713-56-60	20	3/4"	1"	60	35	10,5	15	24	6	16	162
98708713-56-130	20	3/4"	1"	130	35	10,5	15	24	6	16	273
98708713-57-41	20	3/4"	1 1/4"	41	35	10,5	14	34	8	16	159
98708713-66-35	20	1"	1"	35	35	13	13	24	8	16	146
98708713-67-40	20	1"	1 1/4"	40	40	12	12	29	11,5	16	270