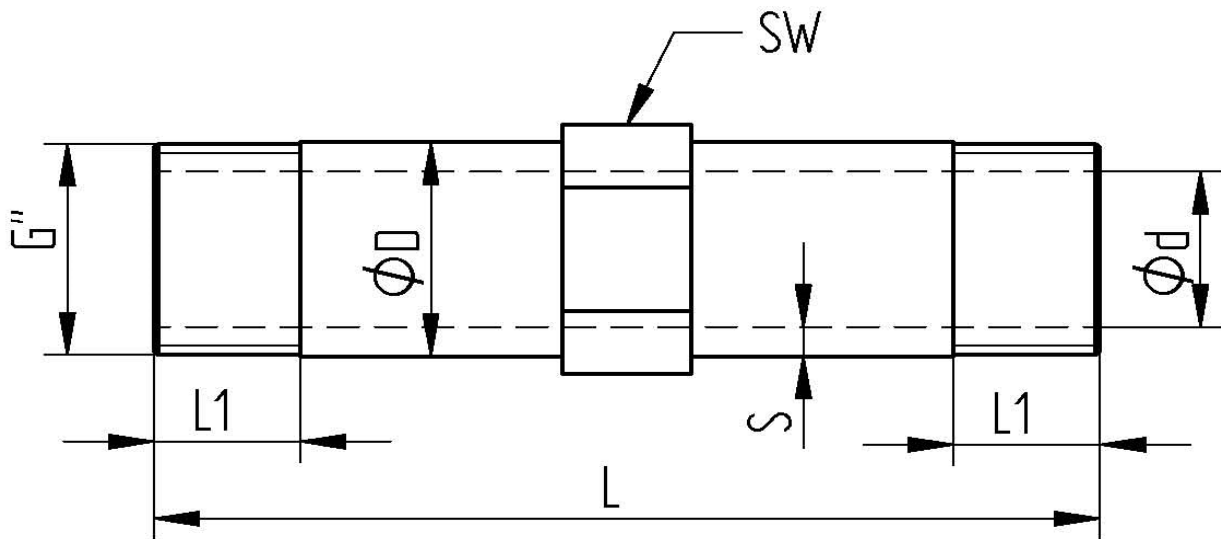


TECHNISCHE DATEN

Betriebstemperatur :	-20°C bis max. +100°C, druckabhängig
Betriebsdruck :	max. PN 16 bar
Material :	Nylon
Anschlußgewinde :	nach DIN ISO 228/1

Achtung: Passstück nicht für Daueranwendung



Art. Nr.	G"	DN	L mm	L1 mm	SW mm	øD mm	ød mm	S mm	PN(bar)
98708712-55-110N	3/4"	20	110	17	27	26,5	19,5	4,0	16
98708712-66-130N	1"	25	130	17	34	33,5	25,3	4,0	16