

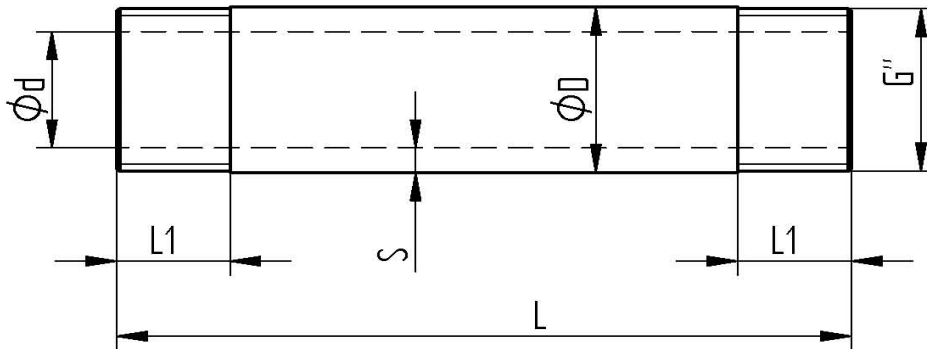
Edelstahl

TECHNISCHE DATEN

Konstruktion:	Wandstarke Ausführung
Anschlußgewinde :	nach DIN EN ISO 228/1
Rohrmaterial:	Edelstahl 1.4301
	nahtlos, flachdichtend
Betriebstemperatur :	-20°C bis max. +150°C, druckabhängig
Betriebsdruck :	max. PN 16 bar



Nach der Bewertungsgrundlage für metallene Werkstoffe im Kontakt mit Trinkwasser geeignet und zugelassen!



Art. Nr.	G"	DN	L mm	L1 mm	øD mm	ød mm	S mm	PN(bar)
97708712-44-80	1/2"	15	80	17	21,3	15	3,4	16
97708712-55-80	3/4"	20	80	17	26,7	20	3,5	16
97708712-55-110	3/4"	20	110	17	26,7	20	3,5	16
97708712-55-130	3/4"	20	130	17	26,7	20	3,5	16
97708712-55-165	3/4"	20	165	17	26,7	20	3,5	16
97708712-66-105	1"	25	105	18	33,4	25	4,1	16
97708712-66-110	1"	25	110	18	33,4	25	4,1	16
97708712-66-130	1"	25	130	18	33,4	25	4,1	16
97708712-66-190	1"	25	190	18	33,4	25	4,1	16
97708712-66-220	1"	25	220	18	33,4	25	4,1	16
97708712-77-150	1 1/4"	32	150	20	42,2	34	4,3	16
97708712-77-260	1 1/4"	32	260	20	42,2	34	4,3	16
97708712-88-150	1 1/2"	40	150	22	48,3	39	4,5	16
97708712-88-260	1 1/2"	40	260	22	48,3	39	4,5	16
97708712-99-200	2"	50	200	25	60,3	50	5,0	16
97708712-99-300	2"	50	300	25	60,3	50	5,0	16