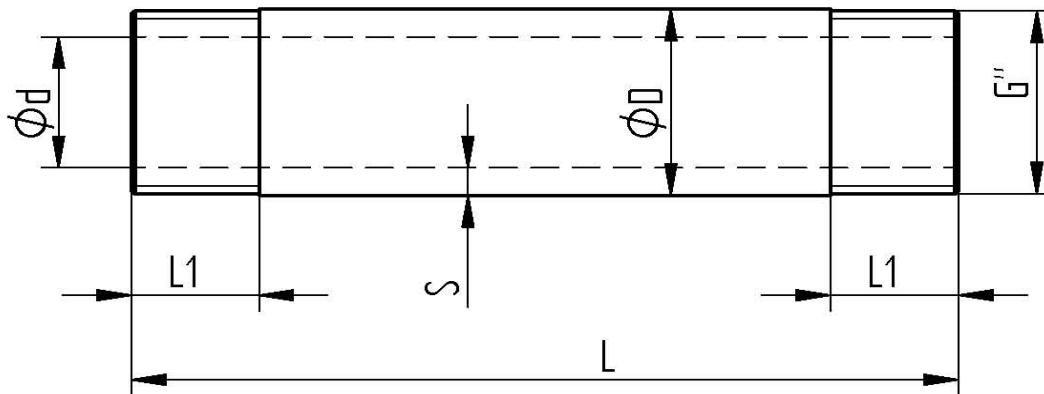


### Stahl

#### TECHNISCHE DATEN

Betriebstemperatur :	-20°C bis max. +150°C, druckabhängig
Betriebsdruck :	max. PN 16 bar
Material :	Stahl galvanisch verzinkt, nahtlos
Anschlußgewinde :	nach DIN ISO 228/1

**Achtung:** Passstück nicht für Daueranwendung



Art. Nr.	G"	DN	L mm	L1 mm	øD mm	ød mm	S mm	PN(bar)
98708712-55-65	3/4"	20	65	17	26,9	18,9	4,0	16
98708712-55-110	3/4"	20	110	17	26,9	18,9	4,0	16
98708712-55-130	3/4"	20	130	17	26,9	18,9	4,0	16
98708712-55-190	3/4"	20	190	17	26,9	18,9	4,0	16
98708712-66-105	1"	25	105	17	33,7	24,7	4,5	16
98708712-66-110	1"	25	110	17	33,7	24,7	4,5	16
98708712-66-130	1"	25	130	17	33,7	24,7	4,5	16
98708712-66-190	1"	25	190	17	33,7	24,7	4,5	16
98708712-77-130	1 1/4"	32	130	20	42,4	33,4	4,5	16
98708712-77-150	1 1/4"	32	150	20	42,4	33,4	4,5	16
98708712-77-260	1 1/4"	32	260	20	42,4	33,4	4,5	16
98708712-88-150	1 1/2"	40	150	20	48,0	39,0	4,5	16
98708712-88-260	1 1/2"	40	260	20	48,0	39,0	4,5	16
98708712-99-150	2"	50	150	25	60,3	50,3	5,0	16
98708712-99-200	2"	50	200	25	60,3	50,3	5,0	16
98708712-99-300	2"	50	300	25	60,3	50,3	5,0	16